

Chimica Clinica

**Immunodiagnostica**

Centrifugazione

Disease Management

Ricerca Clinica

Ematologia

Emostasi

Lab Automation

Data Management

Citofluorimetria

Primary Care

Soluzioni semplici. Risultati di qualità.  
E la sicurezza di ottenere di più con meno.

## Access® 2 Immunoassay System

**Test Results**

Sample ID	Rack	Test Name	Result	Comp. Time
123456	11	AFP	No Value	09/27/00 10:03 AM
123456	11	AFP(2)	0.00 ng/mL	09/27/00 10:03 AM
123456	11	AFP	2.48 ng/mL	09/27/00 10:03 AM
123456	11	AFP(2)	2.52 ng/mL	09/27/00 10:03 AM
123456	11	AFP	4.99 ng/mL	09/27/00 10:03 AM
123456	11	AFP(2)	5.01 ng/mL	09/27/00 10:03 AM
123456	11	AFP	24.97 ng/mL	09/27/00 10:03 AM
123456	11	AFP(2)	25.10 ng/mL	09/27/00 10:03 AM
123456	11	AFP	97.76 ng/mL	09/27/00 10:03 AM
123456	11	AFP(2)	98.83 ng/mL	09/27/00 10:03 AM

BECKMAN COULTER  
Access 2

BECKMAN COULTER

 **BECKMAN  
COULTER**



# Semplificate e automatizzate le procedure d'analisi.

Quando dovete affrontare situazioni che richiedono

maggiore impegno, ma disponete di risorse limitate e

non volete rinunciare alla qualità ed all'attendibilità,

Beckman Coulter ha la soluzione giusta per voi. Il

sistema *Access*® 2 Immunoassay System — dotato di

un'intuitiva interfaccia operativa, un avanzato sistema di

gestione dei campioni ed un menu innovativo —

consente di raggiungere più

facilmente nuovi livelli di

efficienza ed accuratezza nella

standardizzazione e nelle

procedure di analisi. Con *Access* 2 il vostro laboratorio

può stabilire la comunicazione in rete con ben quattro

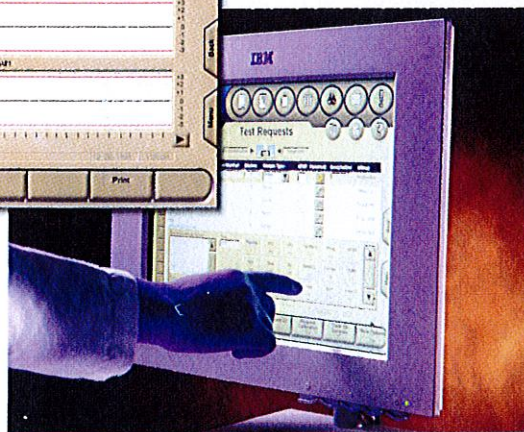
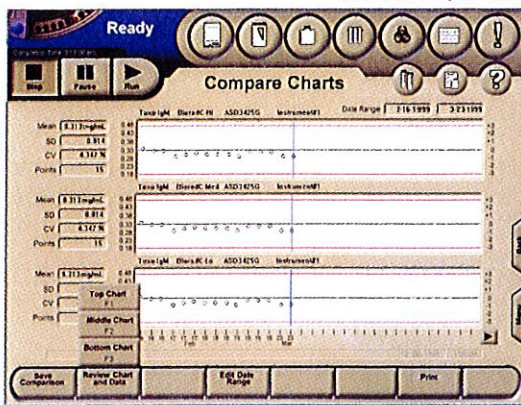
sistemi, ottenendo il massimo della produttività.

## Un software avanzato assicura maggiore efficienza

Perfezionata dall'aggiunta di un video piatto "touch screen", la nuova interfaccia utente del sistema *Access* 2 facilita la gestione dei dati e dei campioni. Questo software, facile da apprendere e da utilizzare, ottimizza lo svolgimento delle procedure. Ad esempio, con solo tre operazioni l'utente può caricare i rack, riesaminare la calibrazione o il controllo di qualità. Gli utenti possono:

- Visualizzare rapidamente i dati relativi ai test richiesti, il lavoro in sospeso e i risultati delle analisi evitando interruzioni del flusso di lavoro
- Usare la Guida in linea per evitare il più possibile di interrompere le operazioni
- Eseguire automaticamente il "reflex testing" definito dall'utente, eliminando ripetitive procedure di programmazione manuale dei campioni
- Controllare la disponibilità di reagenti, accessori e consumabili per incrementare l'efficienza operativa

- Visualizzare i rack ed esaminare il tempo di completamento sullo schermo, in tempo reale, per un semplice monitoraggio dei tempi di completamento dei test

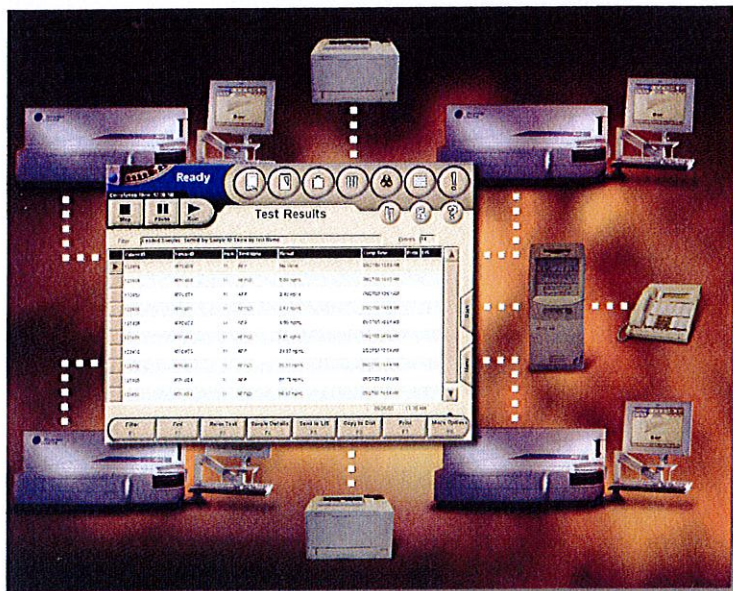


L'utente può facilmente controllare il sistema grazie al video piatto "touch-screen"



## **Incremento della produttività attraverso la connessione in rete e la gestione del campione**

Attraverso un solo collegamento LIS, il laboratorio può connettere fino a quattro sistemi Access 2. Il server dei sistemi in rete consolida i database dei sistemi e le connessioni per migliorare la gestione dei dati.



- Il flusso di lavoro e la gestione dei campioni vengono migliorati attraverso la condivisione fra gli strumenti delle informazioni relative alle richieste e ai risultati delle analisi
- Il regolare funzionamento degli strumenti viene assicurato con il monitoraggio degli interventi di manutenzione e la disponibilità di reagenti, accessori e consumabili
- L'uso di provette primarie e secondarie con codici a barre consente flessibilità nella programmazione dei campioni
- La capacità di memorizzazione di 200.000 risultati permette un facile accesso alle informazioni sui pazienti
- I laboratori centrali o quelli con un alto volume di analisi potranno soddisfare le proprie esigenze di produzione senza rinunciare alla qualità

## **Il menu innovativo e l'accuratezza dei risultati rispondono alle richieste dei clinici**

La disponibilità di un ampio menu è l'elemento più importante nella scelta di un sistema immunometrico. Potete contare su Beckman Coulter per un completo menu di analisi di elevata qualità.

- La separazione magnetica delle particelle e la rilevazione di chemiluminescenza consentono di eseguire un ampio menu di determinazioni con eccellenti prestazioni cliniche
- L'eccellente precisione e la notevole accuratezza delle analisi permettono di ottenere risultati più affidabili
- Il modulo di incubazione consente l'applicazione di protocolli flessibili al fine di ottenere prestazioni analitiche di alta qualità
- La capacità di effettuare ventiquattro determinazioni in linea, oltre all'accesso continuo, all'accesso random ed in urgenza, semplificano il flusso di lavoro
- Il sistema di refrigerazione interna prolunga la stabilità dei reagenti
- Un numero superiore a 45 analiti supporta una vasta gamma di determinazioni

## **Semplificate gli interventi di assistenza con l'uso di una tecnologia avanzata**

La fiducia che riponete nel servizio di assistenza e di supporto fornitovi è importante quanto la fiducia che accordate al vostro strumento capace di fornire risultati di qualità. Beckman Coulter vi aiuta a ridurre gli interventi di assistenza grazie all'esclusivo programma di diagnostica remota "Intelligent Service".

- Attraverso il modem i nostri tecnici effettuano il monitoraggio a distanza dello strumento, compresi l'"event log" e i dati di controllo qualità e di calibrazione
- I nostri esperti segnalano l'eventualità di un problema e stabiliscono variazioni di prestazione dello strumento
- Il personale di supporto può controllare le scorte dei reagenti e dei consumabili per la spedizione dei rifornimenti

Il sistema Access 2 offre una tecnologia d'avanguardia e un sistema operativo di alto livello che si combinano con l'esperienza di un gruppo di supporto impegnato a fornire eccellenti livelli di prestazioni nel settore dell'immunodiagnostica. Beckman Coulter vi aiuta a scoprire come perfezionare le procedure diagnostiche nel vostro laboratorio — e l'impresa comincia con Access 2.





Tutti i marchi commerciali sono di proprietà dei rispettivi proprietari.  
Beckman Coulter, il logo stilizzato e Access 2 sono marchi registrati di Beckman Coulter, Inc.

Per gli indirizzi e i numeri di telefono degli uffici Beckman Coulter nel mondo, consultare la sezione "Contatti"  
sul sito [www.beckmancoulter.com](http://www.beckmancoulter.com)

Bulletin 9220d ITA-PO-1K

[www.beckmancoulter.com](http://www.beckmancoulter.com)

© 2012 Beckman Coulter, Inc.

01/2013 PRINTED IN ITALY